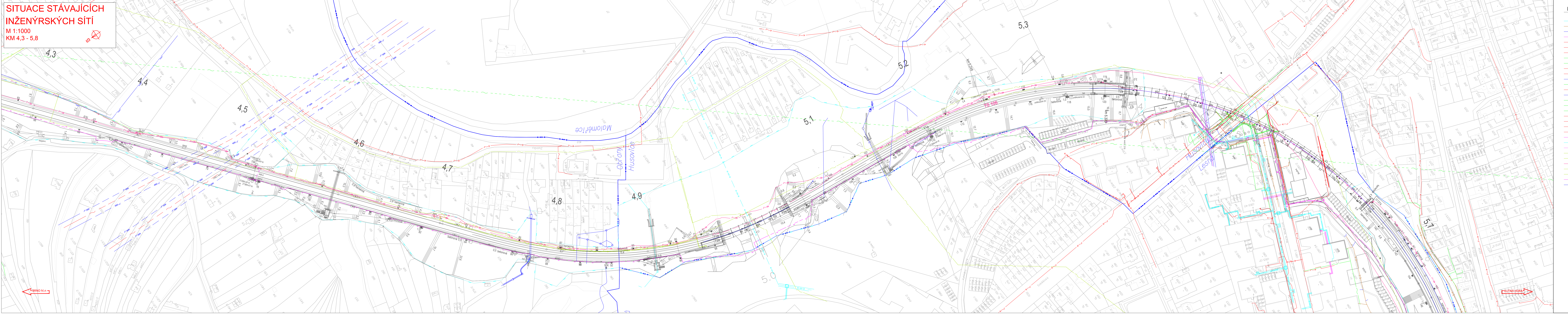


3



LEGENDA STÁVAJÍCÍCH INŽENÝRSKÝCH SÍTÍ

- | | |
|--|---|
| | BVK, ČD, SŽ - VODOVOD |
| | BVK, ČD, SŽ, LELEKOVICE - KANALIZACE JEDNOTNÁ |
| | BVK KANALIZACE DEŠŤOVÁ |
| | BVK KANALIZACE SPLAŠKOVÁ |
| | BKOM, CETIN, DPMB - NN KABELY |
| | TSB, M. KUŘIM - NN KABELY |
| | M. KUŘIM - NN NADZEMNÍ VEDENÍ |
| | EG.D NN KABELY |
| | EG.D NN NADZEMNÍ VEDENÍ |
| | EG.D VN KABELY |
| | EG.D VN NADZEMNÍ VEDENÍ |
| | EG.D VVN NADZEMNÍ VEDENÍ |
| | GASNET NTL PLYNOVOD |
| | GASNET STL PLYNOVOD |
| | GASNET VTL PLYNOVOD |
| | CETIN SDĚLOVACÍ KABELY |
| | CETIN SDĚLOVACÍ NADZEMNÍ VEDENÍ |
| | CETIN RADIOVÉ SÍTĚ |
| | CABLECOM, EG.D, KAB, TEL.CZ, KME - SDĚLOVACÍ KABELY |
| | FASTER, DIAL TELECOM, SMARTCOM - SDĚLOVACÍ KABELY |
| | NETBOX, VODAFONE, T-MOBILE, GTS, TSB - SDĚLOVACÍ KABELY |
| | EG.D SDĚLOVACÍ NADZEMNÍ VEDENÍ |
| | SŽ ZABEZPEČOVACÍ KABELY |
| | TEPLÁRNÝ BRNO HORKOVOD |
| | TEPLÁRNÝ BRNO TEPOVOD |
| | SŽ NN KABELY |
| | SŽ NN NADZEMNÍ VEDENÍ |
| | SŽ VN KABELY |
| | ČD NTL PLYNOVOD |
| | ČD TELEMATIKA, SŽ - SDĚLOVACÍ KABELY |
| | SŽ ZABEZPEČOVACÍ KABELY |
| | SŽ PODPOVRCHOVÉ ODVODNĚNÍ |



			0
REFEATE A	DATUM	TRUDNA	

Společnost SUDBR-SAGASTA pro DSP+PDPS+AD "Rekonstrukce ŽST Brno -

Společník 1 (vedoucí spole



SUDOP BRNO
Kounicov
611 36 Br

Společník 2



STATA	SAGASTA Novodvor 142 00 Pr
-------	---

OBJEDNAVATEL:		Správa železnic, s.o., Dílčedná 1003/7, 110 00 Praha 1 Stavební správa východ (organizační jednotka)		tel.: +420 224 315 111 E-mail: zpraha@sprava-zeleznic.cz
PROFESNÍ SKUPINA:	34 INŽENÝRING	VEDOUcí PROF. SKUPINY Ing. Kamil Chmela		GENER. INŽ. KONTROLA Ing. Kamil Chmela
ODPOVĚDNÝ PROJ. ZAKÁZKY Ing. Kamil Chmela	ODPOVĚDNÝ PROJ. PS, SO Milan Bríza	NAVRH, VÝPRAVOCAL Milan Bríza		INŽ. KONTROLA Ing. Kamil Chmela

KRAJ: Jihomoravský

[illegible]

REKONSTRUKCIJE

REKONSTRUKCIJE

100

100

Page 10 of 10
